

Baustellen- und Projektplanung mit



Armin Hoffmann
VISUAL PLANNING - Solutions
Leopoldstr. 6/1
D-72768 Reutlingen
Tel.: +49 (0)7121 138 788
mailto: A.Hoffmann@Plantafel-Software.biz
Web.: www.plantafel-software.biz

Inhalt

Allgemeines	3
Besonderheiten des Systems:	3
Flexible Darstellungsformen.....	4
Projektansicht:.....	5
Hierarchische Darstellung zur Übersichtsplanung	6
Ansicht Mitarbeiterplanung:	7
Mitarbeiter und Urlaubsplanung.....	9
Preise und Lizenzen	10
Die Einstiegslösung	10
Die Netzwerkversion	10
Die Enterprise - Version.....	10
Versionsübersicht	10
Die verwendete Datenbank.....	10
Gesamtpreisliste	11

Allgemeines

Visual Planning ist eine Software für die elektronische Planung von Baustellen und Bauprojekten. Abgestimmt auf die Bedürfnisse aller Unternehmensgrößen unterstützt Sie das System effektiv bei der Ressourcenplanung und Koordinierung Ihrer Baustellen und Projekten.

Mit rund 7.000 europaweiten Installationen und 45.000 Anwendern hat VISUAL PLANNING einen hohen Verbreitungsgrad. Dies liegt nicht zuletzt daran, dass das System aus einer solchen Kundenanforderung entstanden und somit sehr gut auf diese Anforderungen abgestimmt ist. Weil aber jeder Kunde seine eigenen Besonderheiten und Wünsche hat, verfügt das System über eine hohe Flexibilität und behält dennoch seine einfache intuitive Bedienung.

Die Planung von Mitarbeitern, Maschinen und Geräten lässt sich mit der im Layout an eine klassische Plantafel angelehnten Software optimal durchführen. In einem einzigen System steuern und planen Sie die Kapazitätsauslastung der Ressourcen, die Urlaubsplanung, Kolonneneinteilung, Einsatzpläne usw.

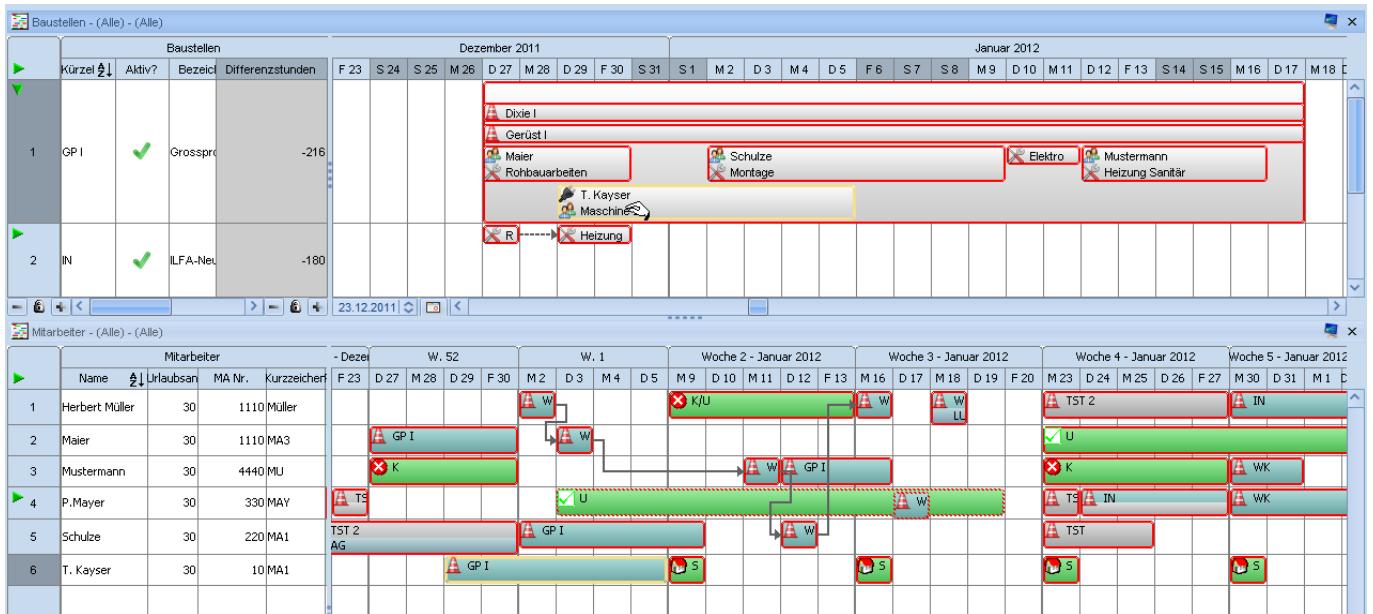
Über die reine Planung hinaus, lassen sich Projektleistungen wie z.B. aufgelaufene Stunden, Reisekosten, Soll/Ist-Vergleiche als Listen und Formulare erfassen und ermöglichen so eine effiziente Projektkontrolle. Die Bedienung der Software ist dabei dennoch einfach und ersetzt die vielfach eingesetzten und schwer zu pflegenden Excel-Listen.

Besonderheiten des Systems:

- Einfache und schnelle Einarbeitung in das System durch intuitive anwenderfreundliche Bedienung
- Übersichtliche Darstellungsmöglichkeiten auch bei komplexen Strukturen
- Nutzung als zentrale Informationsplattform und somit leichte Verteilung der Informationen
- Breiter Spielraum zur individuellen Einstellung durch den Benutzer und dadurch hohe Anwenderakzeptanz
- Keine Individualprogrammierung durch ausgereiftes Standardsystem mit hoher internationaler Verbreitung
- Flexibles Lizenzmodell mit Voll-Lizenzen, Viewern und Web-Lizenzen
- Unterstützung mobiler Endgeräte wie Smartphone, Tablets mit verschiedensten Betriebssystemen
- Optionale Anbindung an Telemetrie-Dienste wie TomTom® Webfleet und CoTrIS

Flexible Darstellungsformen

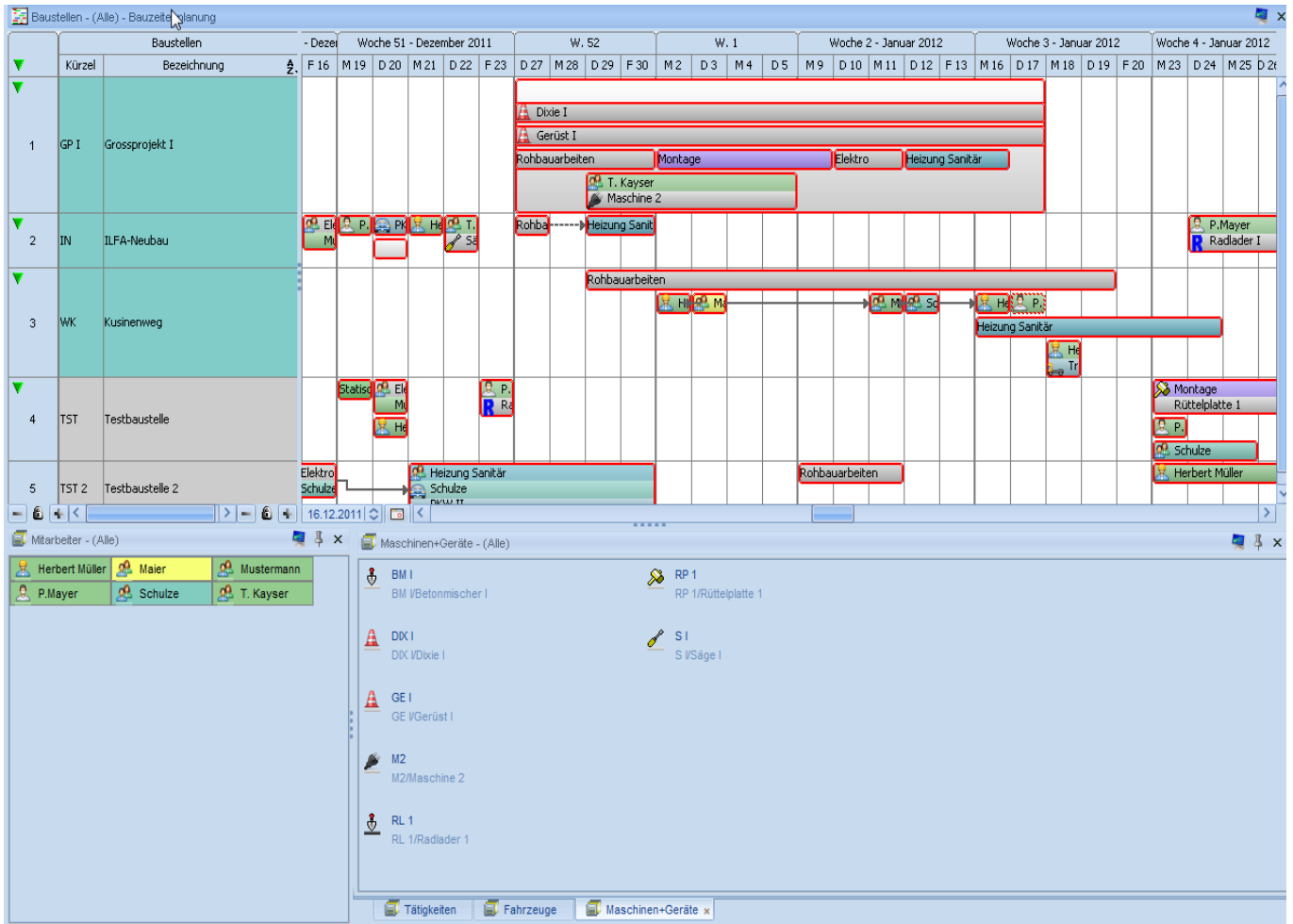
Nachfolgend zeigen wir anhand von Beispieldaten einige typische Ansichtsmöglichkeiten des Systems. Die Ansichten sind exemplarisch und können –da frei durch den Anwender anzupassen- bei Ihnen ganz andere Informationen zeigen. Merkmal dieser Ansichten ist, dass die Blickrichtung also Ausrichtung der Ansicht auf die jeweilige Dimension gewählt werden kann. Somit kann ein Blick auf die Mitarbeiter, Projekte, Ausrüstung, Kolonnen usw. erfolgen und Abhängigkeiten erkannt werden.



Ansicht: Duale Planung

Eine weitere Besonderheit ist die duale Ansichtsform, in welcher 2 Dimensionen also z.B. Projekte und Mitarbeiter zeitlich synchron gezeigt werden können.

Projektansicht:

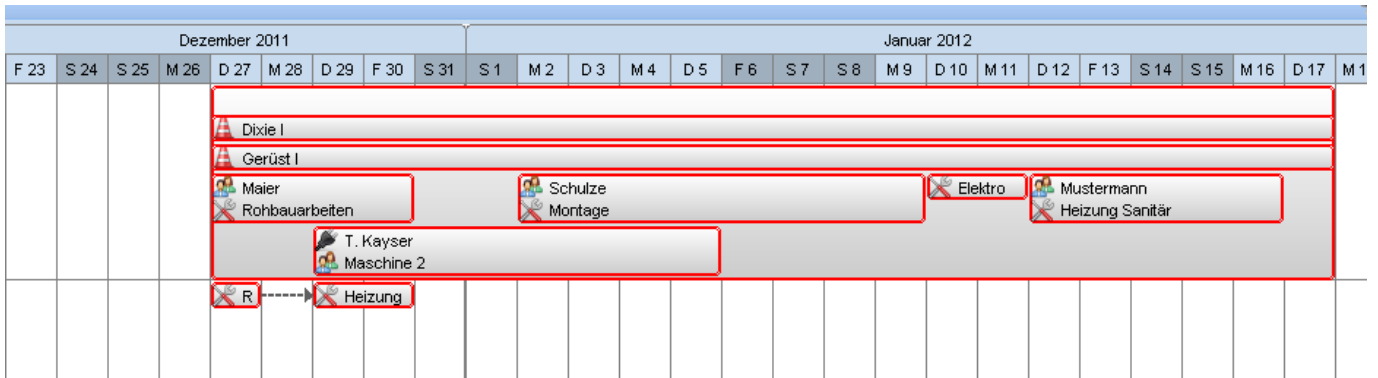


Ansicht: Projektplanung

In der Projektansicht werden die Projekte oder Baustellen zur Durchführung eingeplant. Hierbei ist jede Zeile ein Projekt oder ein Kunde. Der Zeithorizont (angezeigter Zeitraum) ist flexibel und bildet sowohl Zeiträume im Tagesbereich wie auch Wochenbereich ab. Projekte unterschiedlichster Dauer können so übersichtlich dargestellt und durch Verbindungslinien in Relation zueinander gebracht werden. Konflikte durch Verschiebungen oder zeitliche Überschneidungen werden so schnell ersichtlich und Verspätungen (siehe Beispiel) rot eingefärbt.

Innerhalb eines Projektes können Bauabschnitte (Projektphasen) definiert und jeweils die hierfür notwendigen Ressourcen wie Maschinen, Geräte, Gerüste, Kran, Personen o.ä. zugeordnet werden. Projektvorgaben wie Zeitbudget, Fertigstellungsdatum können als Kontroll- und Zielvorgaben hinterlegt und deren Überschreiten grafisch dargestellt werden.

Hierarchische Darstellung zur Übersichtsplanung



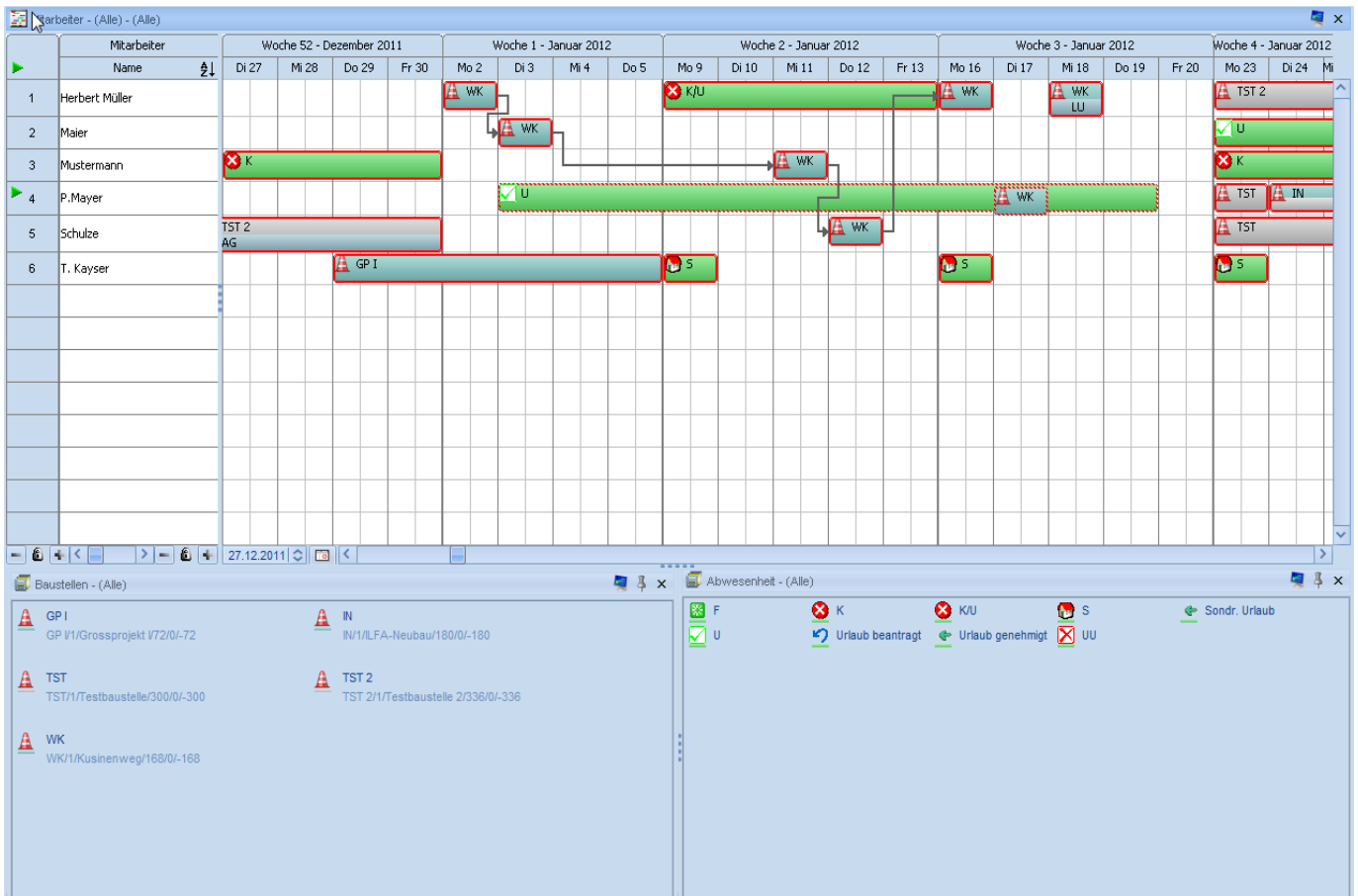
Ansicht: Hierarchieausschnitt

Wird die sog. hierarchische Darstellung der Projekte gewählt, können Bauabschnitte und Projektphasen ineinander verschachtelt abgebildet werden. Diese Darstellung bildet die Projektphasen und Projektabläufe quasi in einem Container ab und erlaubt die Abbildung einer Projektstruktur.

Ein Verschieben der Objekte innerhalb des Projektcontainers oder des gesamten Projektes erfolgt durch einfaches „ziehen & schieben“ mit der Maus.

Ansicht Mitarbeiterplanung:

In dieser Anzeige wird der geplante Einsatz der Mitarbeiter auf die einzelnen Projekte Dargestellt. Also quasi ein Einsatzplan, für einen beliebigen Zeitraum, nächste Woche, laufender Monat, aktuelles Quartal usw.



Ansicht: Mitarbeiterplanung

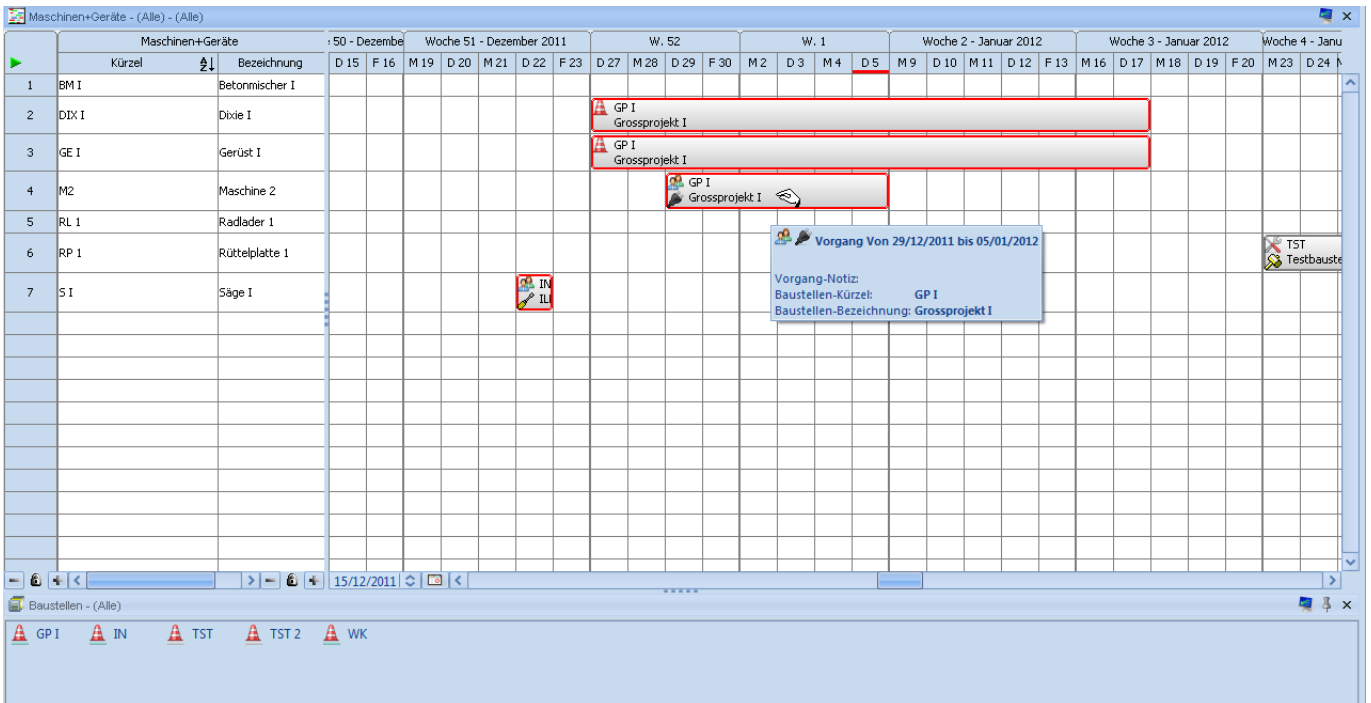
Obige Ansicht zeigt die Mitarbeiterplanung und deren Einsatz in den Projekten (die Projekte sind als Kürzel dargestellt). Evtl. Tätigkeitszusammenhänge werden durch Verbindungslinien dargestellt, so dass Verschiebungen welche sich durch Zeitabweichungen bei den Projekten ergeben, auch direkt bei den Mitarbeitern ersichtlich werden.

In einer solchen Ansicht werden Überschneidungen mit Fehlzeiten oder Doppelbelegungen direkt ersichtlich und mit einem gestrichelten Rand dargestellt. Eine Behebung des Konfliktes erfolgt durch einfaches Verschieben des Vorganges auf eine alternative (freie) Ressource.

Sind Doppelbelegungen erlaubt, wenn Mitarbeiter Ihre Kapazität auf mehrere Projekte verteilen können, so spricht die Warnfunktion erst an, wenn die max. Kapazität (100%) überschritten wird.

Maschinen- und Fahrzeugansicht:

Anstelle der obigen Planungsansicht auf Mitarbeiter kann diese auch auf Maschinen/Ressourcen angewendet werden. D.h. Welche Maschinen sind wann und wo eingeplant.



Ansicht: Fahrzeuge/Geräte

Analog zur Kontrolle der Stunden bei Mitarbeitern kann in einer solchen Ansicht eine Summierung der Einsatzdauer der Maschinen und Fahrzeuge zur Service- /Wartungsplanung eingerichtet werden.

Tipp: sog. TOOLTIPS zeigen die vom Benutzer gewünschten Details nach kurzem Verweilen auf dem Objekt.

Mitarbeiter und Urlaubsplanung

Mitarbeiter				W. 3		W. 4		W. 5		W. 6		W. 7		W. 8		W. 9		W. 10		
	Name	↓	↑	17	18	19	20	21	22	23	24	25	26	27	28	29	30	31	1	2
1	Herbert Müller	30	30																	
2	Maier	30	20			U	U	U	U											
3	Mustermann	30	30			K	K													
4	P. Mayer	30	-1			U	U	U	U	U	U	U	U	U	U	U	U			
5	Schulze	30	30																	
6	T. Kayser	30	30																	

Abwesenheit - (Alle)

F/Feiertag	K/Krank	K/U/Krank/Urlaub	S/Schule
Sondr. Urlaub/Sonderregelung Urlaub	U/Urlaub	Urlaub beantragt/Urlaub beantragt	Urlaub genehmigt/Urlaub genehmigt

Ansicht: Urlaubsplanung

In dieser Ansicht erfolgt die Urlaubs- oder Fehlgrundplanung der Mitarbeiter unabhängig von der Projektplanung.

In diesem Beispiel ist eine Spalte mit dem für den jeweiligen Mitarbeiter bestehenden Urlaubsanspruch, gegen welchen der Urlaub „gegengerechnet“ (siehe Spalte Resturlaub) wird und bei Überschreitung einstellbarer Schwellwerte die Farbe verändert.

Zyklische Fehlgründe einzelner Mitarbeiter wie z.B. Berufsschule können über eine Funktion „Wiederholen“ einfach für einen Zeitraum eingetragen werden.

Preise und Lizenzen

Visual Planning ist je nach Einsatzart und Unternehmensgröße in 3 verschiedenen Versionen erhältlich und somit für Ihren Einsatzwunsch angepasst. Die Software wächst mit Ihrem Unternehmen und den gestellten Anforderungen. Nachfolgend sind die 3 Ausbaustufen beschrieben. Die komplette Preisliste finden Sie auf der anschließenden Seite. Technische Details und Systemvoraussetzungen finden Sie unter dem Punkt technische Anforderungen.

Die Einstiegslösung

Als Einzelplatzversion für EUR 650,- verfügt die Software bereits über alle planerischen Funktionalitäten und kann direkt auf dem gewünschten Arbeitsplatz per Installationsroutine installiert werden. Die installierte Version ist an diesen Rechner gebunden und es ist keine Netzwerkfunktionalität gegeben.

Die Netzwerkversion

Soll das System von mehreren Personen gleichzeitig als Arbeitsgruppenlösung eingesetzt werden, so bietet sich die Netzwerkversion an. Die benötigten Lizenzen können einzeln, je nach Wunsch zugekauft werden. Es wird zwischen Voll-Lizenzen sowie Betrachtungslizenzen (Viewer) unterschieden.

Die Enterprise - Version

In dieser Voll-Ausbaustufe arbeitet Visual Planning in größeren und oft über mehrere Standorte verteilte Unternehmen. Diese Version verfügt somit auch über eine Berechtigungssteuerung und Benutzerverwaltung.

Versionsübersicht

Version	ONE	ESSENTIAL	ENTERPRISE
Auslastungsplan	X	X	X
Email	X	X	X
Netzwerkfähig		X	X
Benutzerrechteverwaltung			X
Concurrent-Lizenz möglich			X
Automatischer Im- /Export			X
Plug-Ins möglich			X
VP-Portal			X

Die verwendete Datenbank

Alle Versionen von Visual Planning bringen beim Kauf eine kostenlose Datenbank mit und benötigen keine zusätzliche Datenbanklizenz. In den Netzwerkversionen ist der Einsatz unter Verwendung von verschiedenen Datenbanksystemen (MS-SQL, Oracle, MySQL) möglich. Details zu den jeweiligen Versionen und unterstützten Datenbanksystemen finden Sie in den technischen Anforderungen.

Gesamtpreisliste



VISUAL PLANNING

Gültig ab 1.7.2012

Version EINZELPLATZ 'Visual Planning One' mit Lastplan und E-Mail

Einzelplatz Lizenz mit Lastplan und E-Mail	Preis EURO	Anz	TOTAL EURO
Einzelplatz Lizenz Visual Planning One (nur ein Datenbankzugriff)	650.-		

Version Netzwerk 'Visual Planning Essential' mit Lastplan und E-Mail

Netzwerk Lizenz 'Visual Planning Essential' mit Lastplan und E-Mail (Version ohne Benutzerverwaltung, ohne Concurrent-Lizenz, ohne VP Mobile, ohne WEBAgendas, ohne Automation Import/Export, ohne Plug-ins)	Preis EURO	Anz	TOTAL EURO
Volllizenz: von der 1. bis zur 4. Lizenz	650.-		
Volllizenz: von der 5. bis zur 10. Lizenz	550.-		
Volllizenz: von der 11. bis zur 100. Lizenz	450.-		
Betrachtungslizenz: von der 1. bis zur 4. Lizenz	300.-		
Betrachtungslizenz: von der 5. bis zur 10. Lizenz	250.-		
Betrachtungslizenz: von der 11. bis zur 100. Lizenz	200.-		

Vollversion Netzwerk 'Visual Planning Enterprise'

Volllizenz	Namens-Lizenz	Anz	Concurrent - Lizenz	Anz	TOTAL EURO
Server + 2 Lizenzen	3'000.-	,	4'950.-		
Volllizenz: von der 3. bis zur 4. Lizenz	650.-		1'625.-		
Volllizenz: von der 5. bis zur 10. Lizenz	550.-		1'375.-		
Volllizenz: von der 11. bis zur 100. Lizenz	450.-		1'125.-		
Voll-Lizenz : ab der 101. Lizenz	350.-		875.-		
Betrachtungslizenz	Namens-Lizenz	Anz	Concurrent - Lizenz	Anz	TOTAL EURO
Betrachtungslizenz: von der 1. bis zur 4. Lizenz	300.-		750.-		
Betrachtungslizenz: von der 5. bis zur 10. Lizenz	250.-		625.-		
Betrachtungslizenz: von der 11. bis zur 100. Llz.	200.-		500.-		
VP Mobile (nur 'Visual Planning Enterprise')					
VP-Mobile-Lizenz: von der 1. bis zur 4. Lizenz			200.-		
VP-Mobile-Lizenz: von der 5. bis zur 10. Lizenz			170.-		
VP-Mobile: von der 11. bis zur 100. Lizenz			140.-		
VP-Mobile: ab der 101. Lizenz			100.-		
WEBAgendas (nur 'Visual Planning Enterprise')	pro Pack von 10 url	Anz	Pro Pack von 100 url	Anz	TOTAL EURO
Publication WEBAgendas	650.-		3'500.-		
VPPORTAL Concurrent User	Pro Stck.				
von der 1. bis zur 4. Lizenz	1 - 4 = 500,-				
von der 5. bis zur 10. Lizenz	5 - 10 = 425,-				

Totalbetrag ohne MWST

--	--

Wartung / Hotline - Optional (Abhängig vom aktuellen Wechselkurs / Euro)

Beschreibung	Betrag	TOTAL EURO
Wartungsvertrag Einzelplatz pro Jahr	200.-	
Wartungsvertrag Netzwerk pro Jahr	20% ltz.	